An aerial photograph of Amsterdam, showing the city's characteristic canal network and dense urban layout. The water is a light blue, and the buildings are mostly red-tiled roofs. Green spaces and parks are visible between the canals.

Duinker van der Torre samenwerkende architecten  
1986 - 2016

9 projecten in Amsterdam in de context van de  
volkshuisvesting in de stad





eerste bureau  
Prinseneiland 145  
1985 -1987





bureauruimte  
Posthoornkerk  
1990 - 2010





bureauruimte  
Steigereiland  
2010 - 2018



Wethouder Jan Schaefer, 1978 - 1986

Een verpauperde en bouwvallige stad

1975 Start stadsvernieuwing, uitsluitend sociale woningbouw

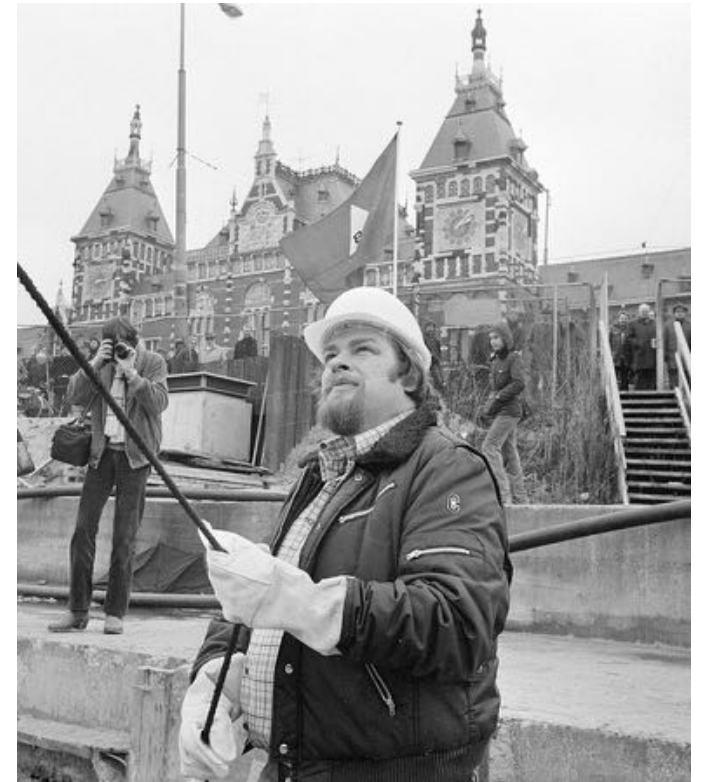
Bewonersinspraak en buurtgerichte aanpak

Ambtelijke, gebiedsgerichte projectgroepen

Architectenselectie door bewoners

de contingentenrace in de stadsvernieuwing

Stuurgroep Experimenten Volkshuisvesting (SEV) 1982 - 2012



“Is dit beleid of is er over nagedacht?”  
Jan Schaefer

Hoog-niveaurenovatie van 3  
hofjes in de Jordaan, 1987

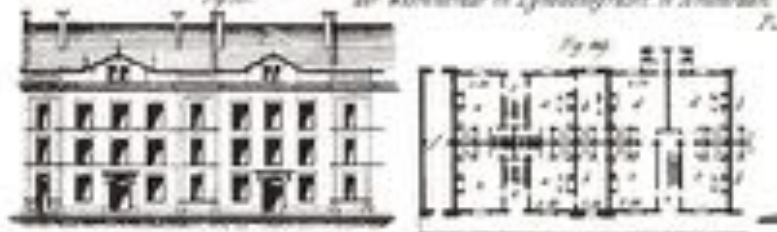
Bouw 1862 - 1875  
architect P.J. Hamer

renovatie en samenvoeging  
van 207 naar 147 woningen

Woningbedrijf West



Bild des 12 Störkers, gebaut für die neue Manufaktur, befindet sich an der Ecke der Kruisstraat in Leydenstraße in Amsterdam.

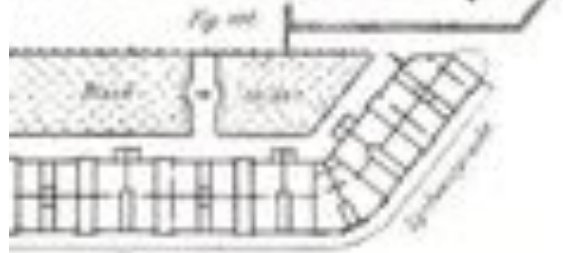


Ansicht von der Straße der Kruisstraat  
 Plan von der Straße der Kruisstraat

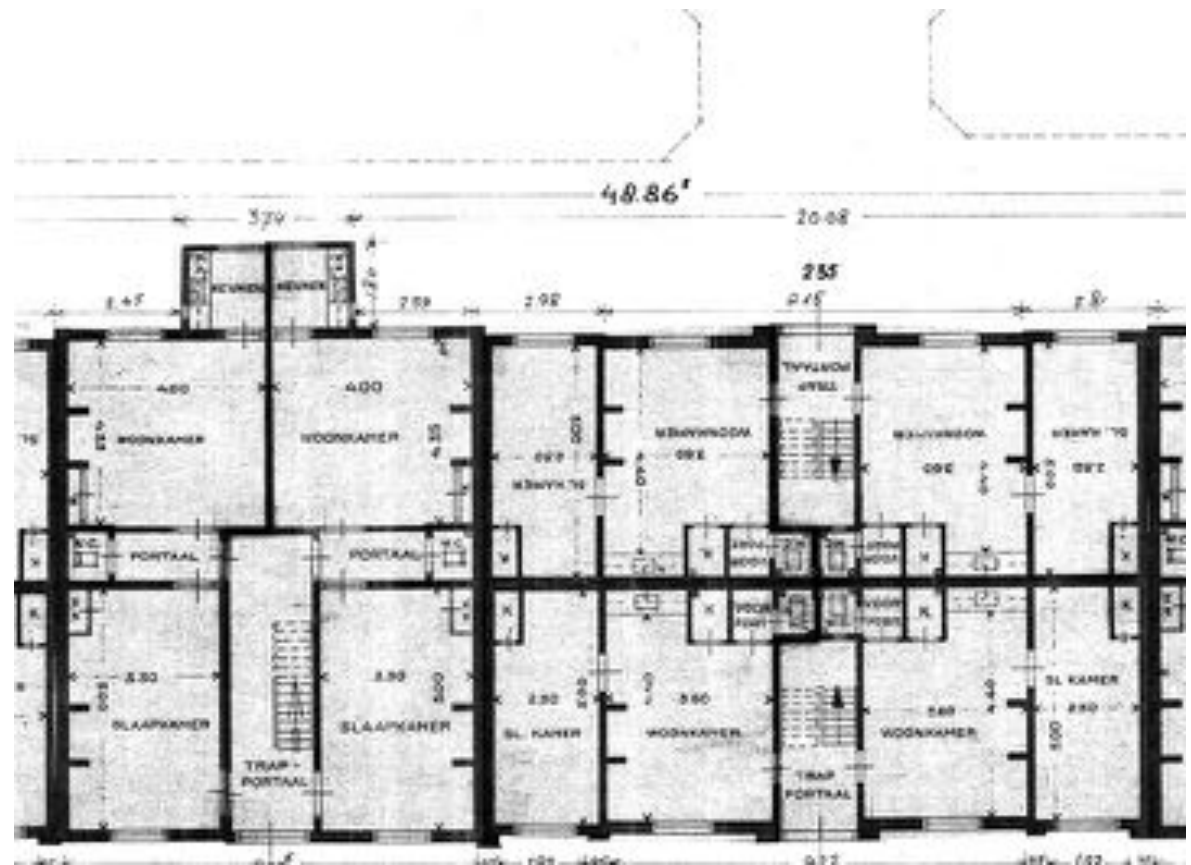
- 1. Kruisstraat
- 2. Kruisstraat
- 3. Kruisstraat
- 4. Kruisstraat
- 5. Kruisstraat
- 6. Kruisstraat



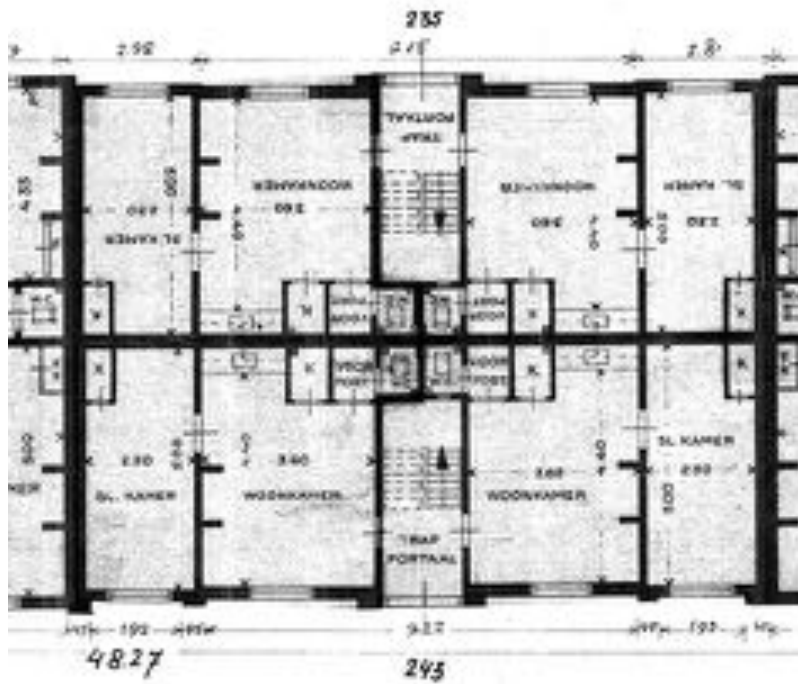
Ansicht von der Straße  
 Kruisstraat



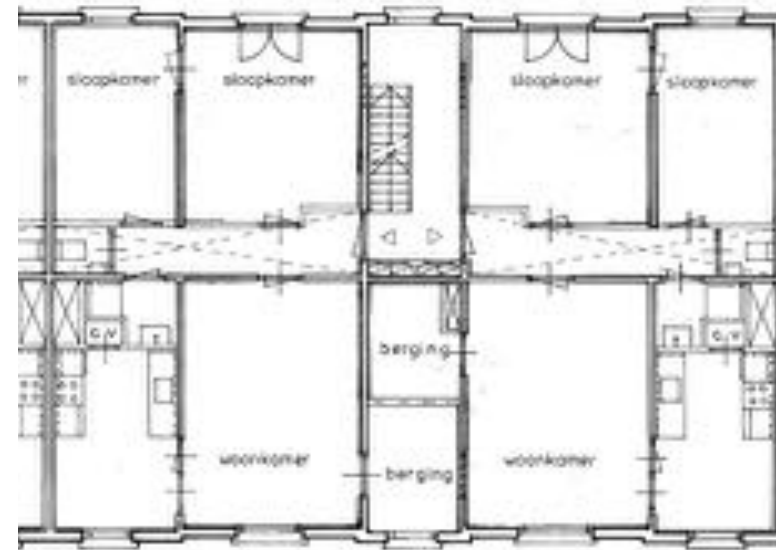
Kruisstraat  
 Zehaus 14 000







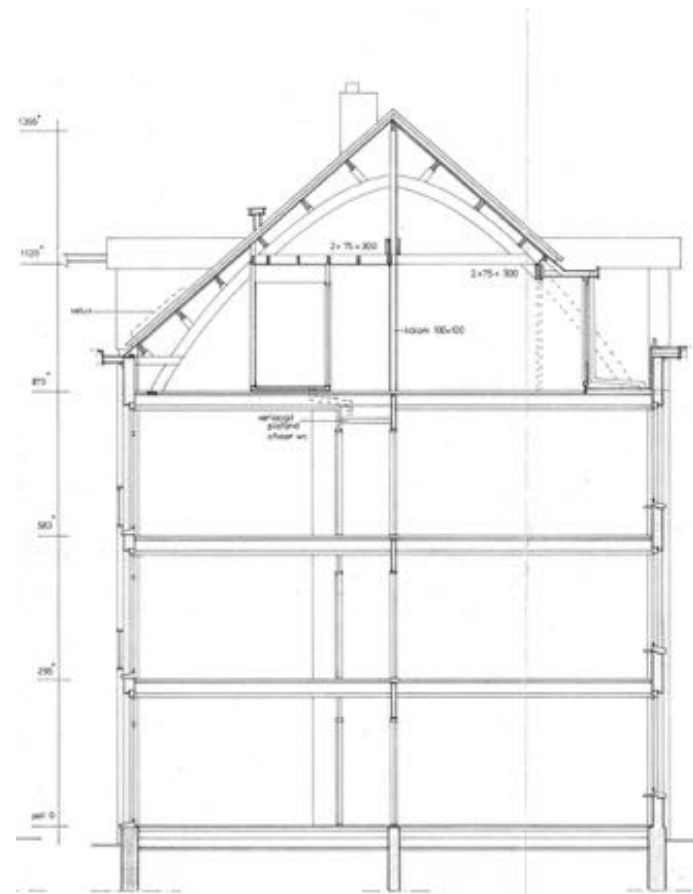
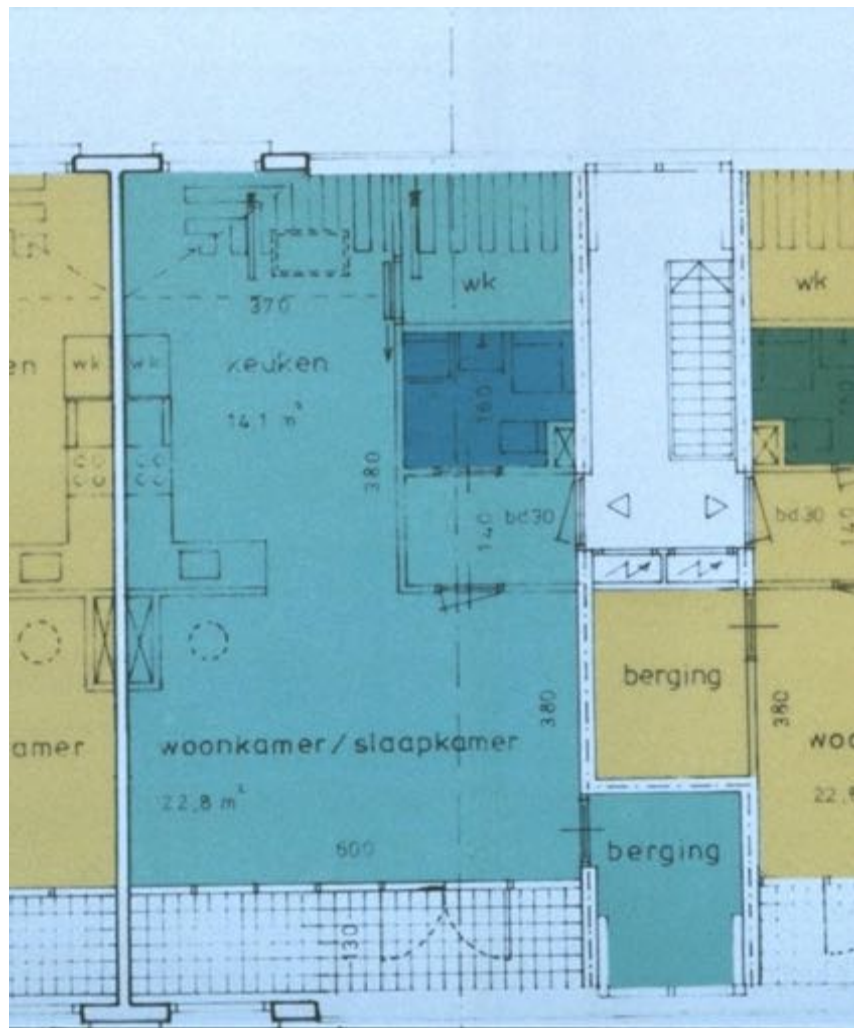
vier rug aan rug woningen



twee 3 kamerwoningen







blok C Wk B in hoek tussen blok C







Vijf locaties in de Jordaan, 1988

32 sociale huurwoningen en

2 winkels, restauratie van 17<sup>e</sup>-

eeuws winkelpand met woning

Renovatie van twee 19<sup>e</sup>-eeuwse

panden tot 4 woningen

Woningbedrijf West

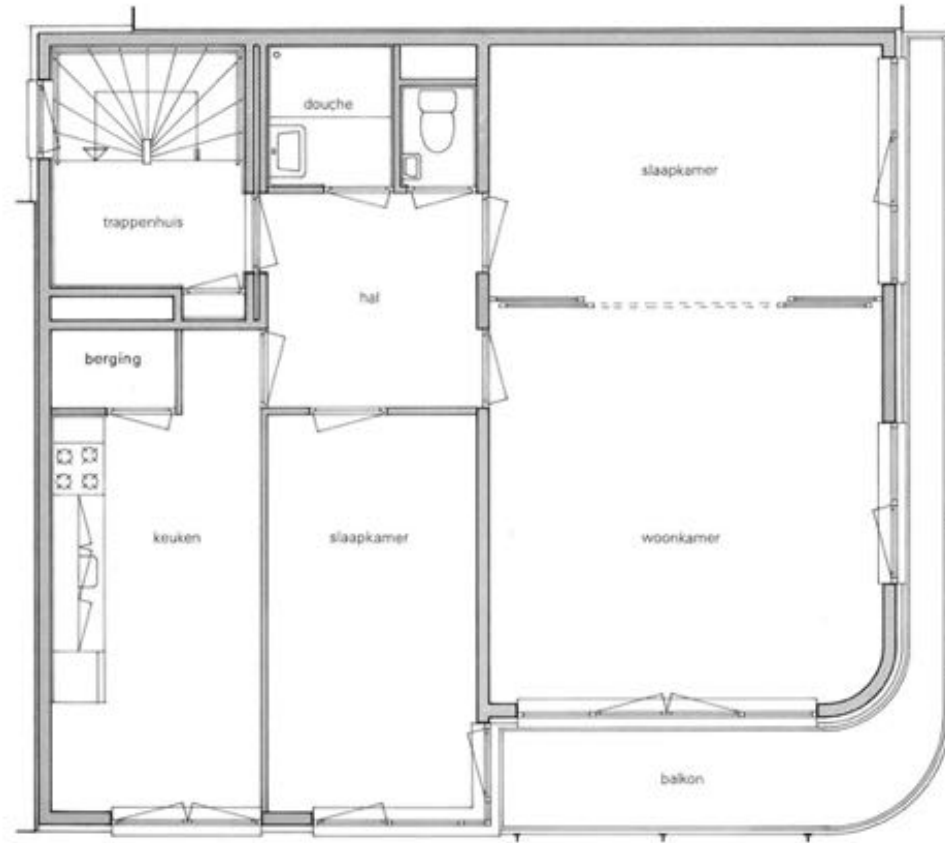




onderstuk 2e Egelantiersdwarstraat, 1974

nieuwbouw met verplichte hijsbalk







hoek Tuinstraat, 1983



nieuwe situatie, 2024



schuifdeurwoning Tuinstraat





Domweg gelukkig in de Dapperstraat  
J C Bloem

Dapperbuurt, 1981  
orthogonaal stratenpatroon  
gesloten bouwblokken

dreigende sloop  
'aksiegroep' de sterke arm  
bepleitte een gefaseerde aanpak



Roomtuintjes, 1978





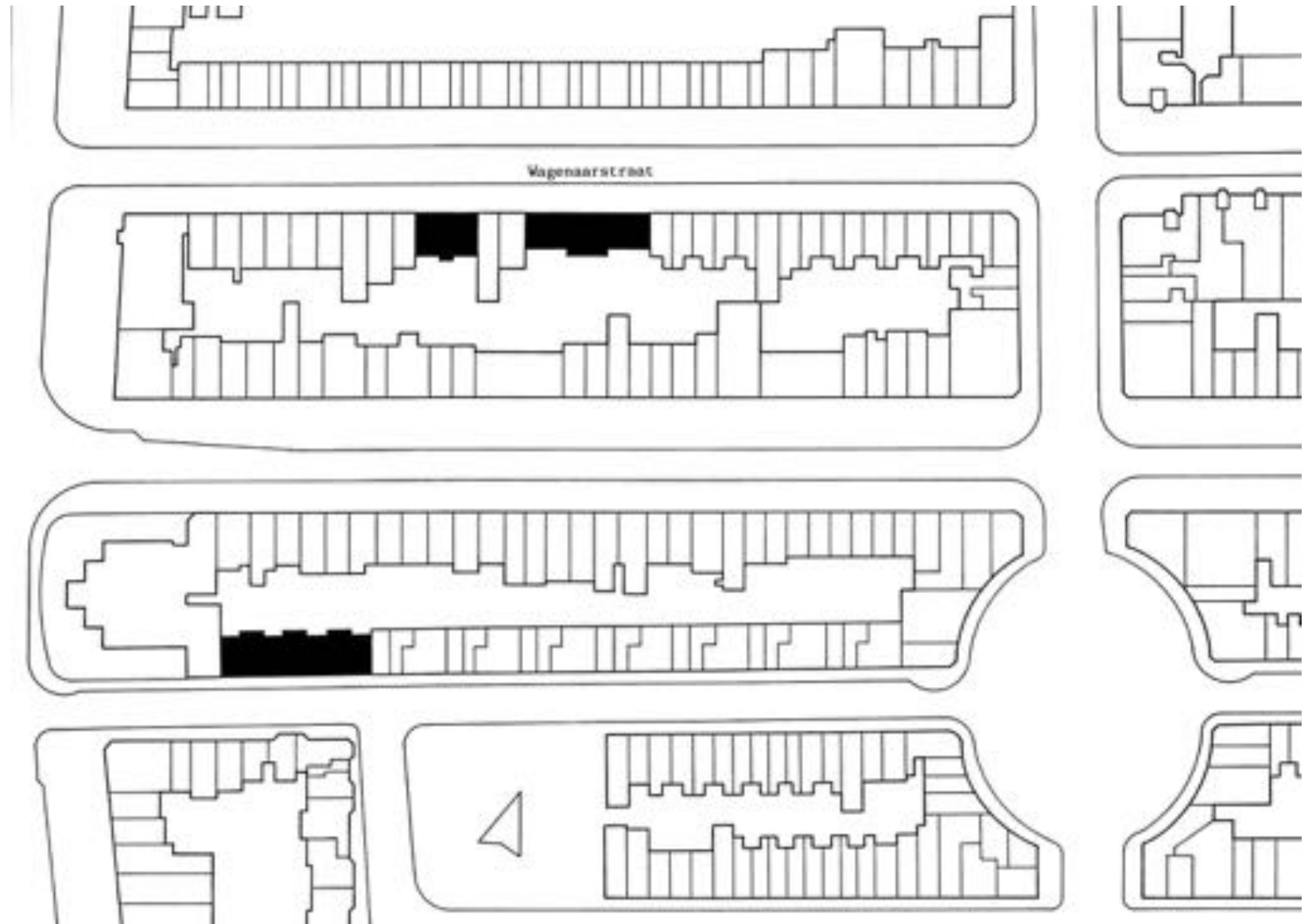
Wagenaarstraat 1954

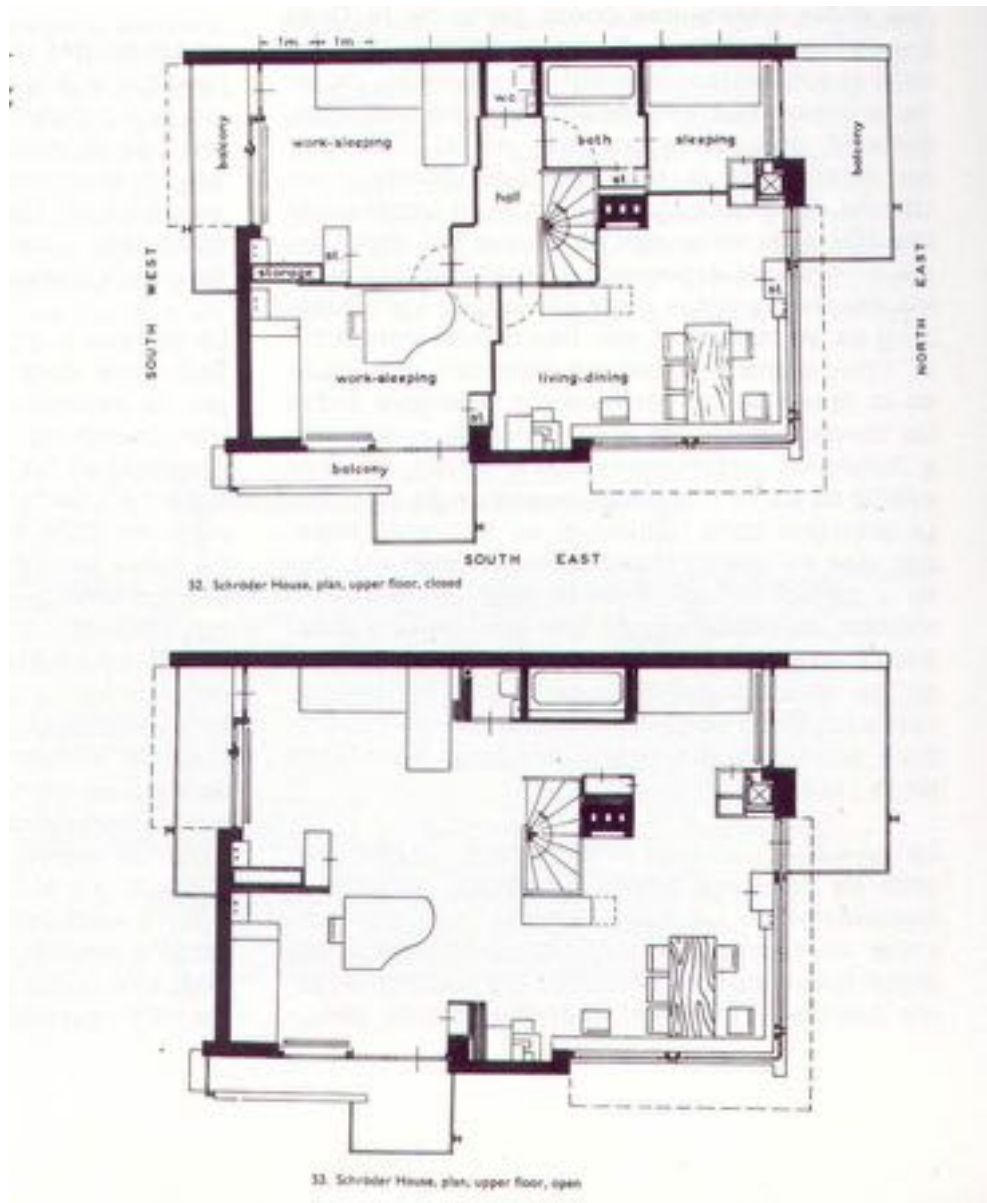


Wagenaarstraat 1969

Schuifdeurwoningen in de  
Dapperbuurt, 1989  
49 sociale huurwoningen op  
drie locaties

Woningbedrijf Centrum-Oost

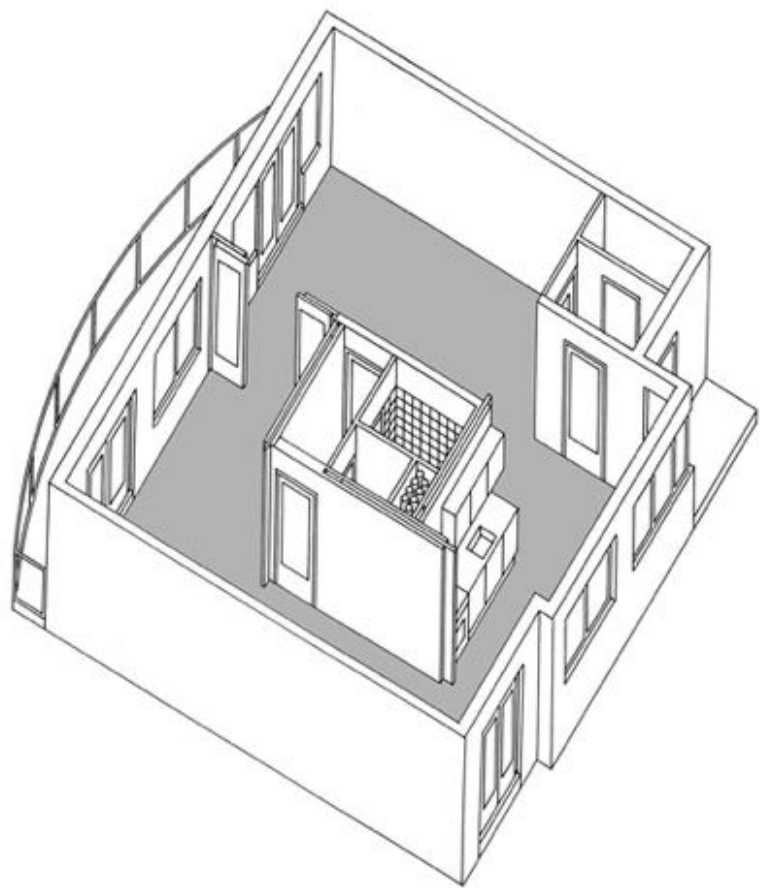


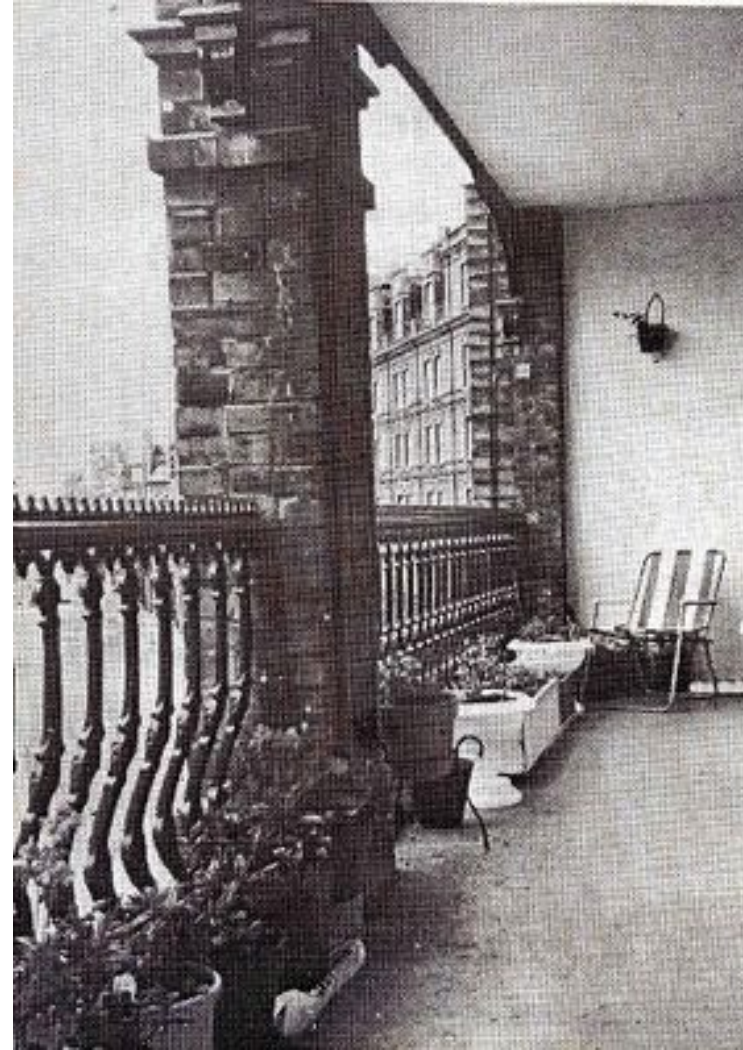


Rietveld Schröderhuis te Utrecht  
Gerrit Rietveld, 1924



Wagenaarstraat 1989





Open trappenhuis, Londen, foto's uit 1974



3 spanner met open trappenhuis





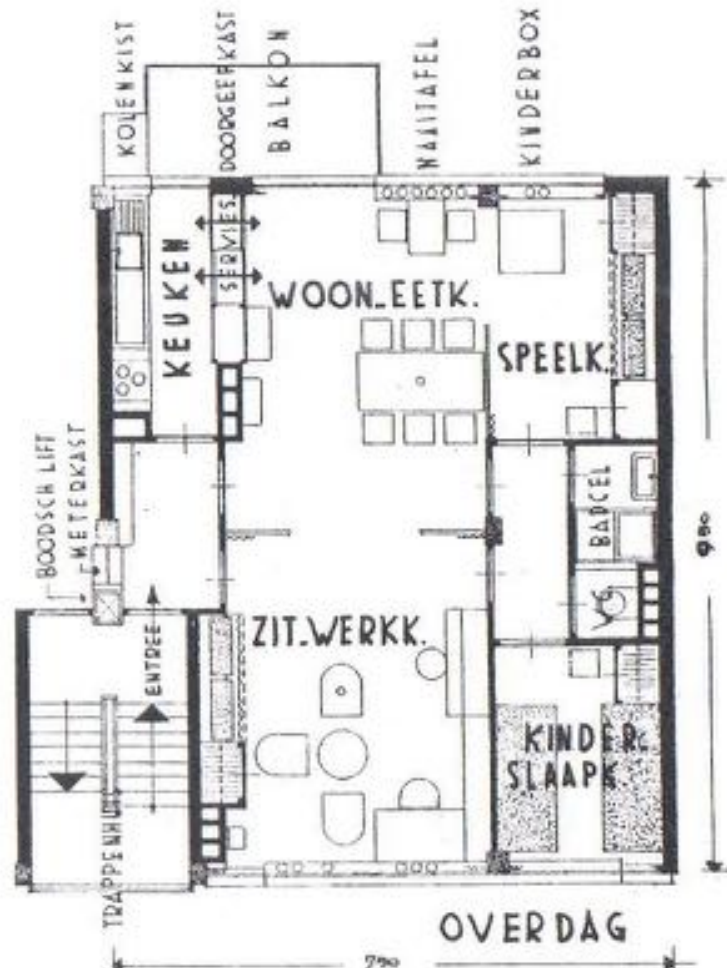
hoekraam Wagenaarstraat



hoekraam Rietveld Schröderhuis







open plattegrond  
Vroesenlaan, Rotterdam,  
J. van den Broek, 1934



plattegrond met open beuk eerste van  
Swindenstraat

Wethouder Louis Genet, 1986 - 1994

De eerste koopwoningen, o.a. premie A (sociale koopwoning)

Bart Duvekot, 1992, koopwoningen Hemonystraat in de Pijp

Eerste eengezinswoningen in de sociale huur

Bouwen in uitbreidingswijken

Architectenselecties d.m.v. prijsvragen en meervoudige

opdrachten



“Je kunt de problemen concentreren, maar ook verdunnen.”

Louis Genet

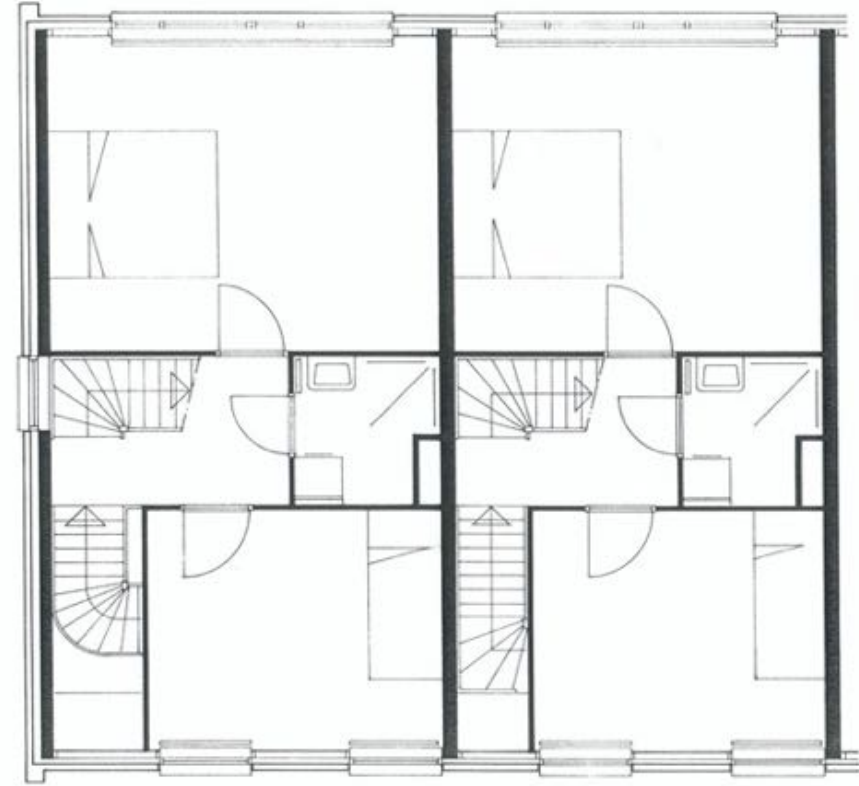
Woningbouw Geuzenveld West, 1992

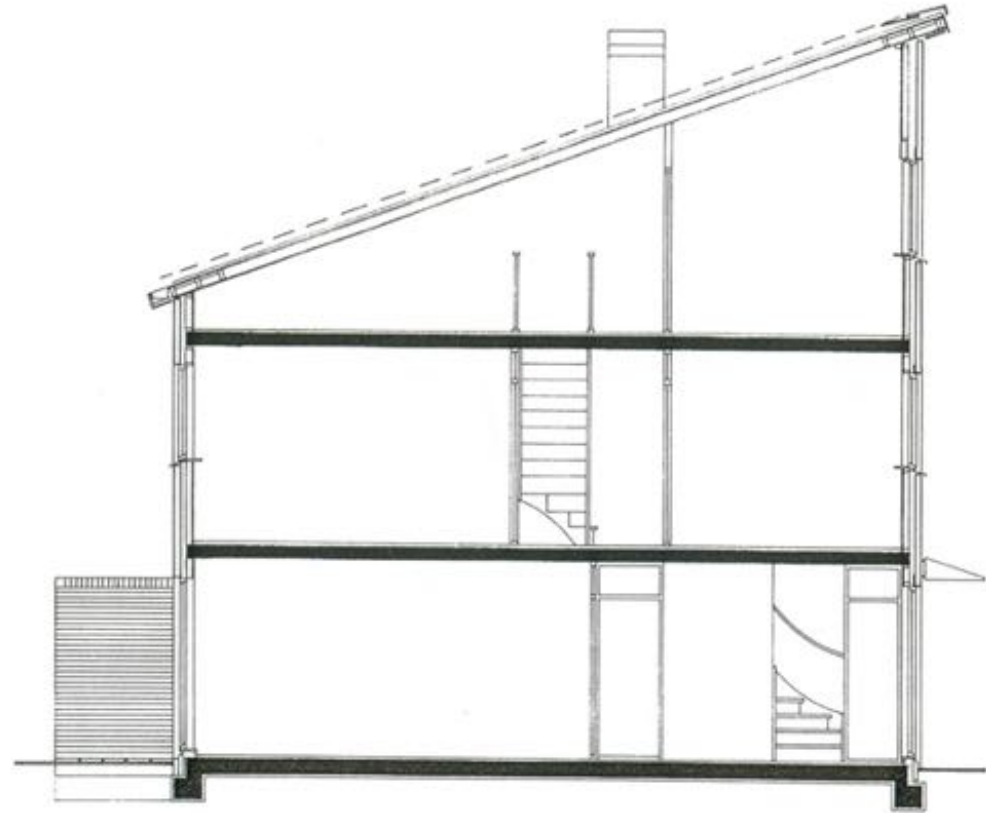
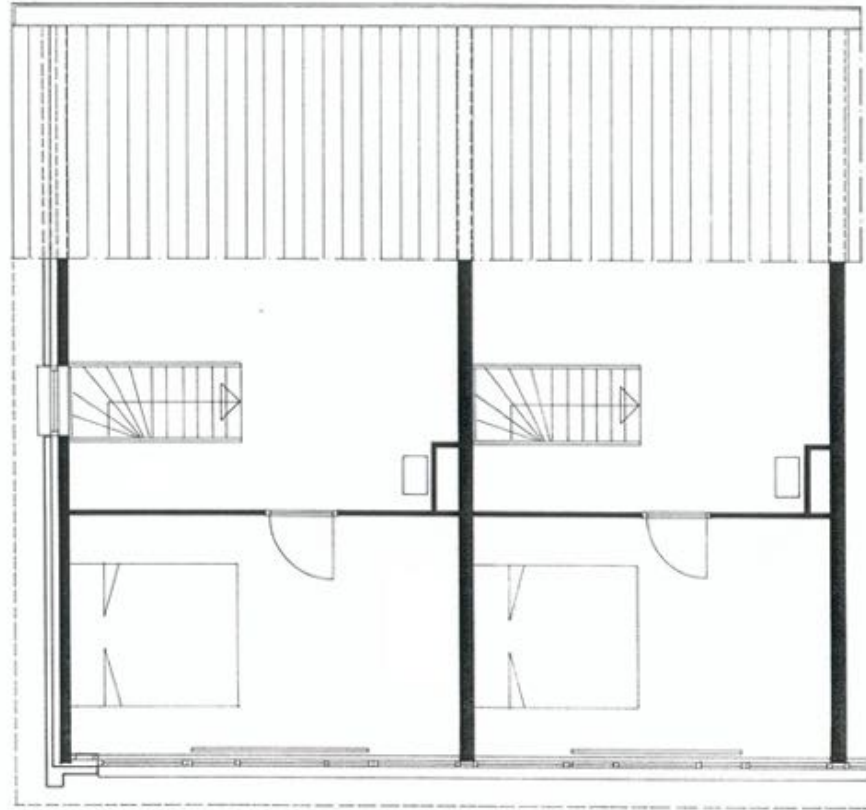
108 eengezinswoningen,  
128 gestapelde woningen  
en twee winkelruimtes

Woningstichting Rochdale

Algemene Woningbouw Vereniging









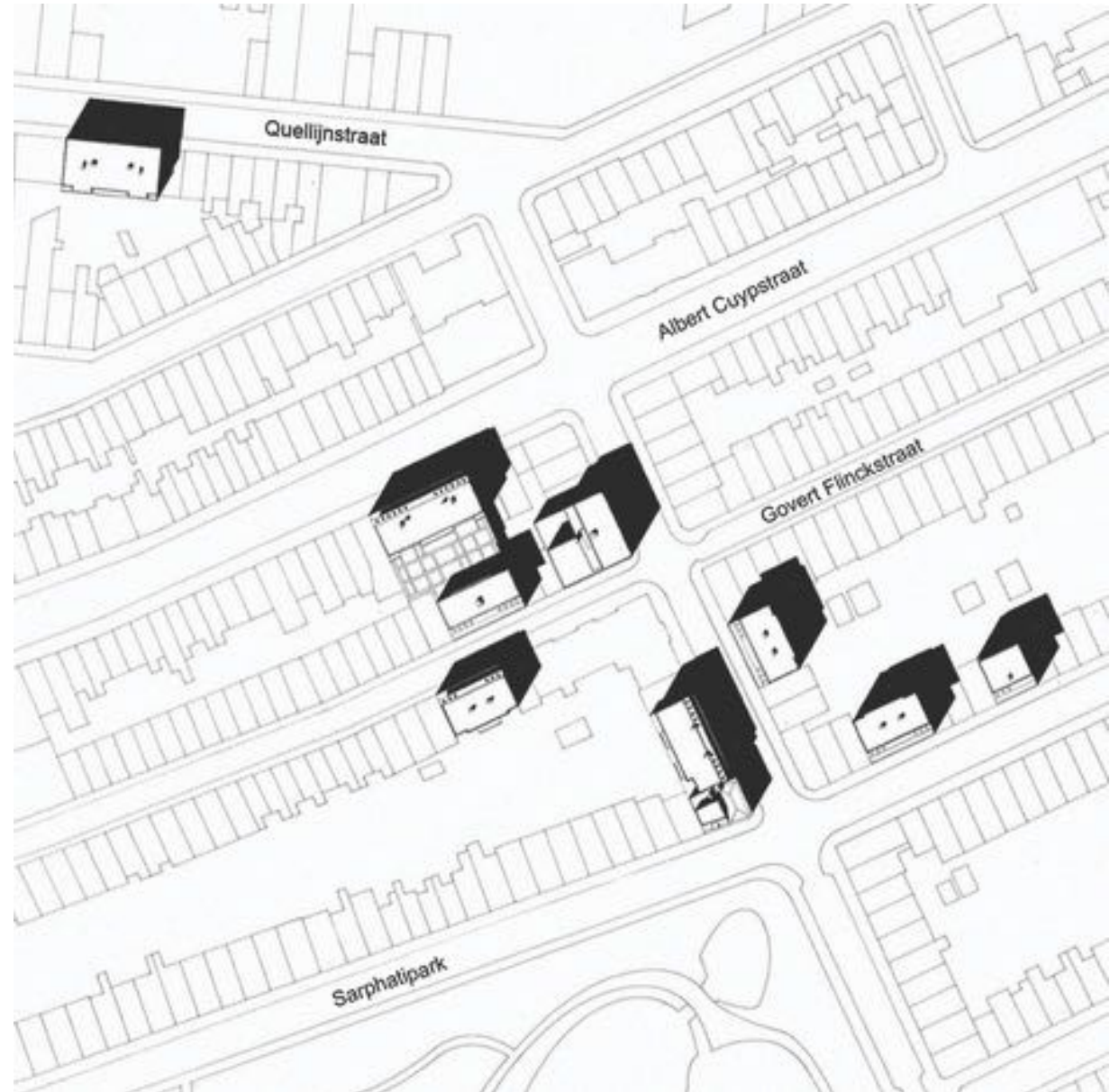


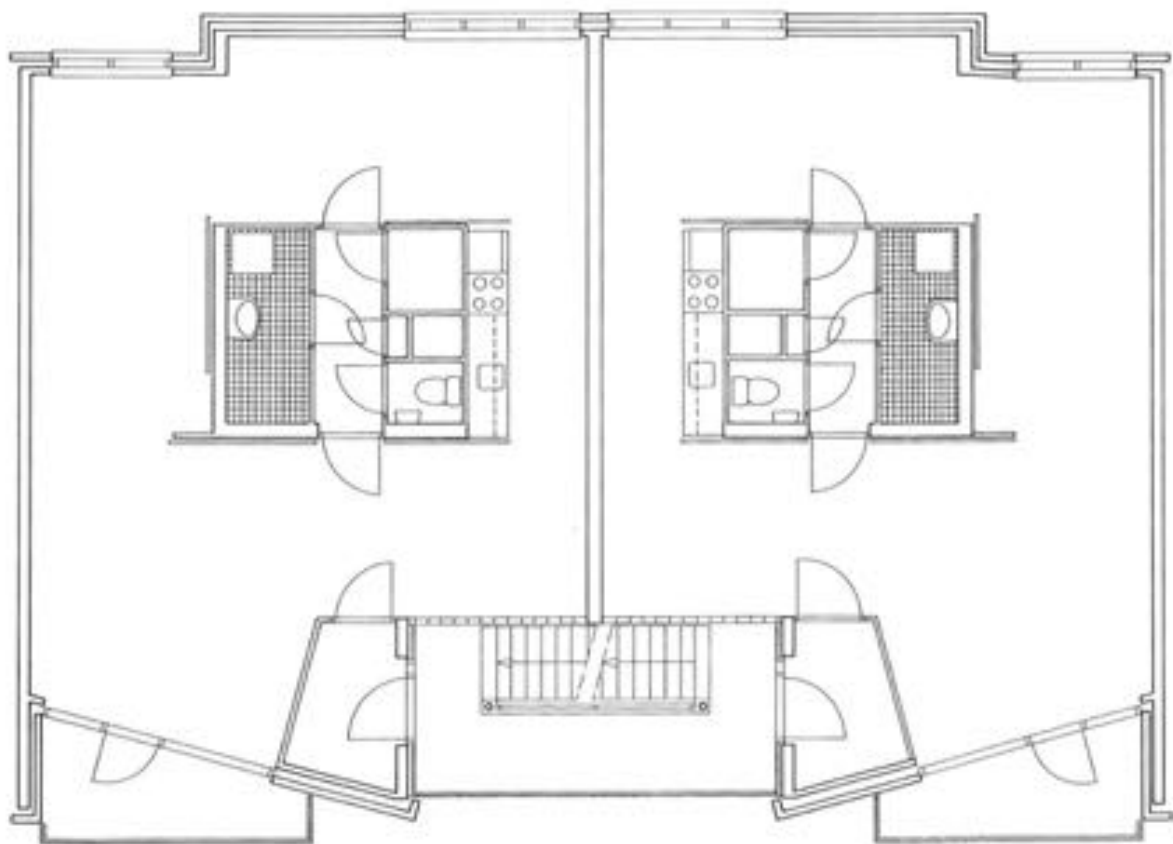
11 open gaten in de Pijp, 1993

96 huur- en 20 koopwoningen  
inclusief jongerenwoningen  
op 11 locaties met winkels en  
bedrijfsruimtes, restauratie  
twee panden

woningbouwvereniging

Amsterdam Zuid

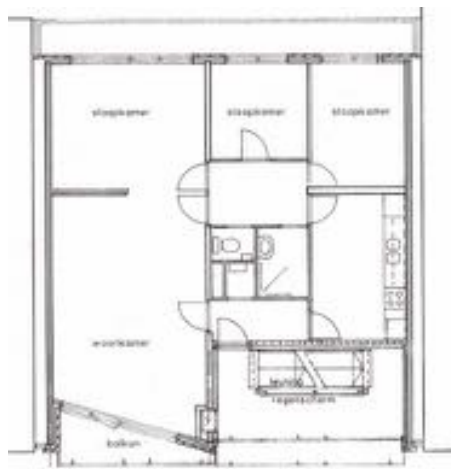




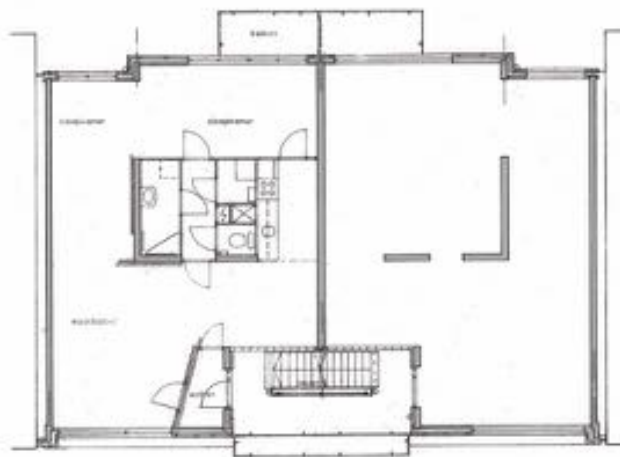


isometrisch standaard woningen

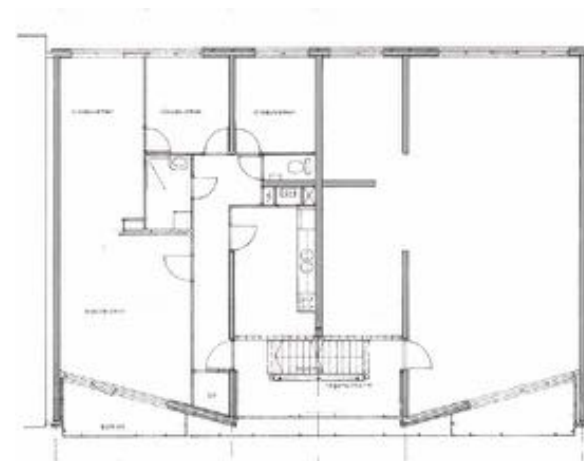




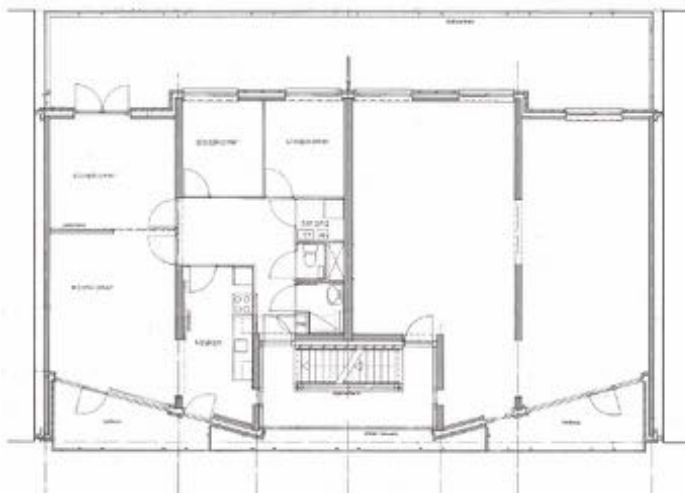
1 spanner 11 m breed



2 spanner 17 m breed



2 spanner 18 m breed



2 spanner 19,5 m breed



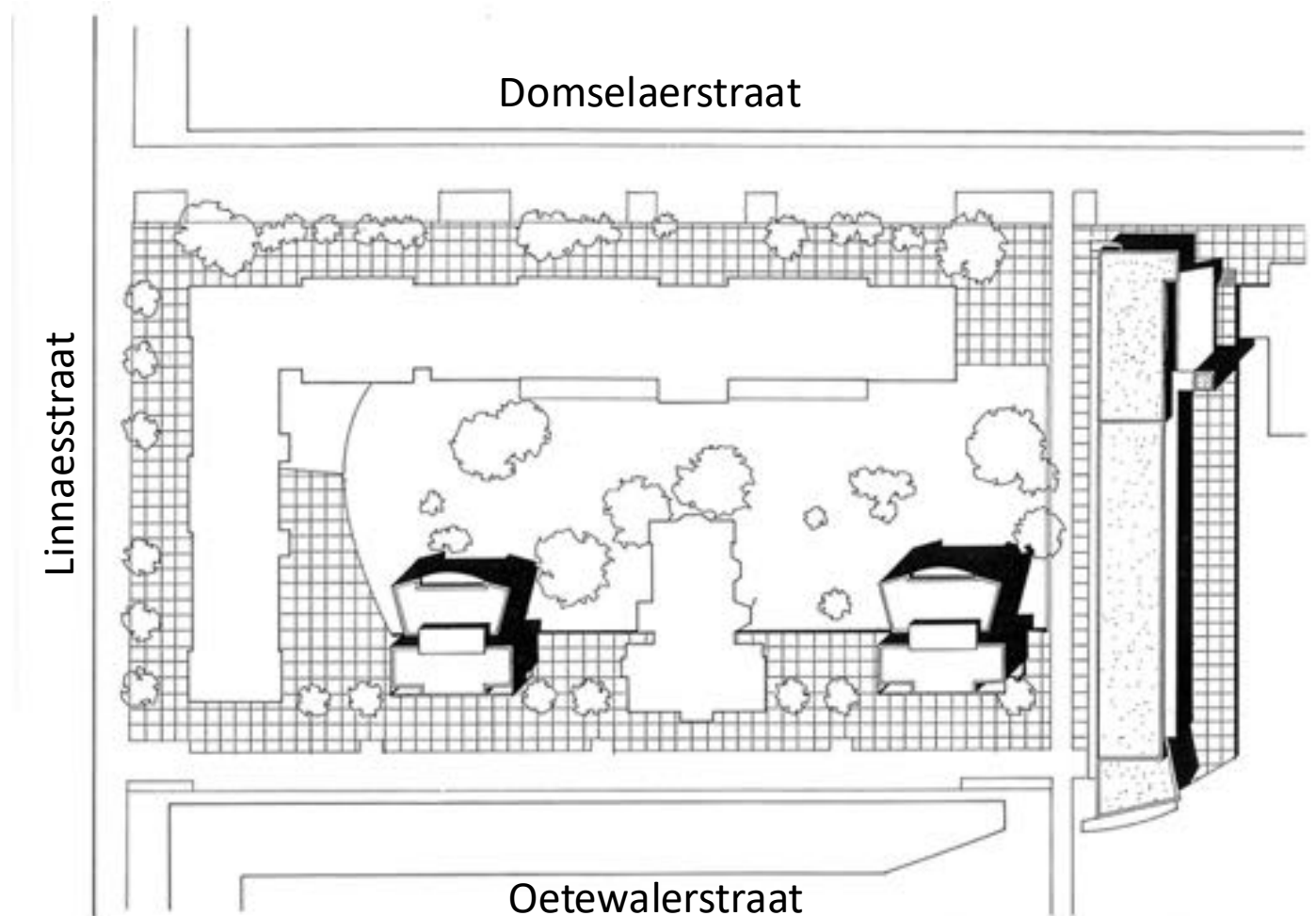
3 spanner 24 m breed



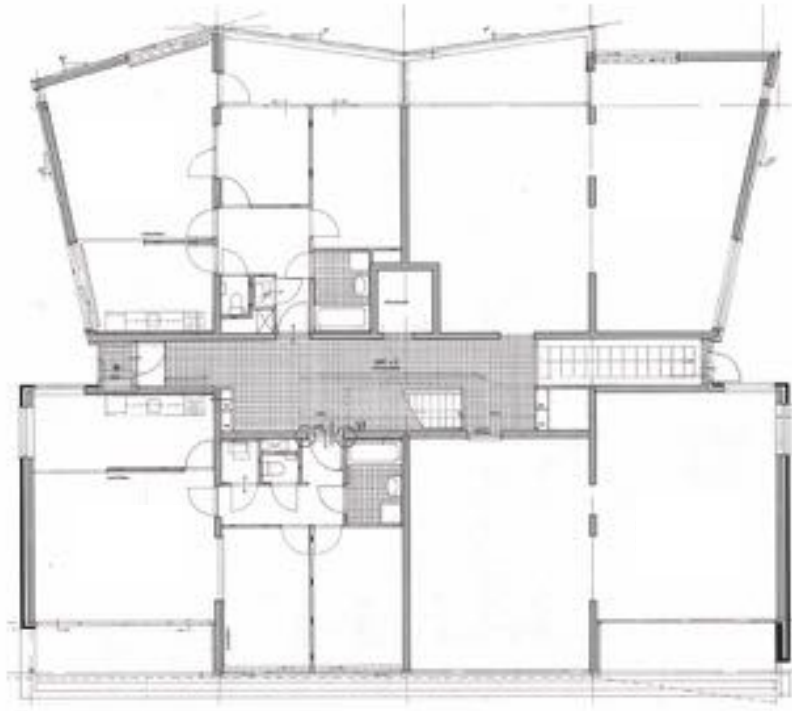
Herontwikkeling Burgerziekenhuisterrein  
1994

Woongebouw met 77 sociale  
huurwoningen,  
twee woongroepen voor ouderen,  
sociaal-culturele ruimte en parkeergarage,  
twee urban villa's met 36 koopwoningen  
Stedenbouwkundig plan Mecanoo

Woningbedrijf Centrum-Oost





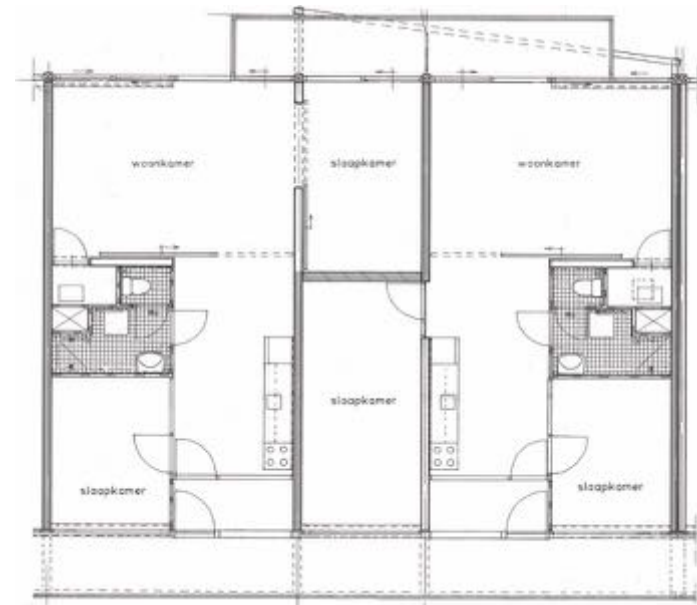
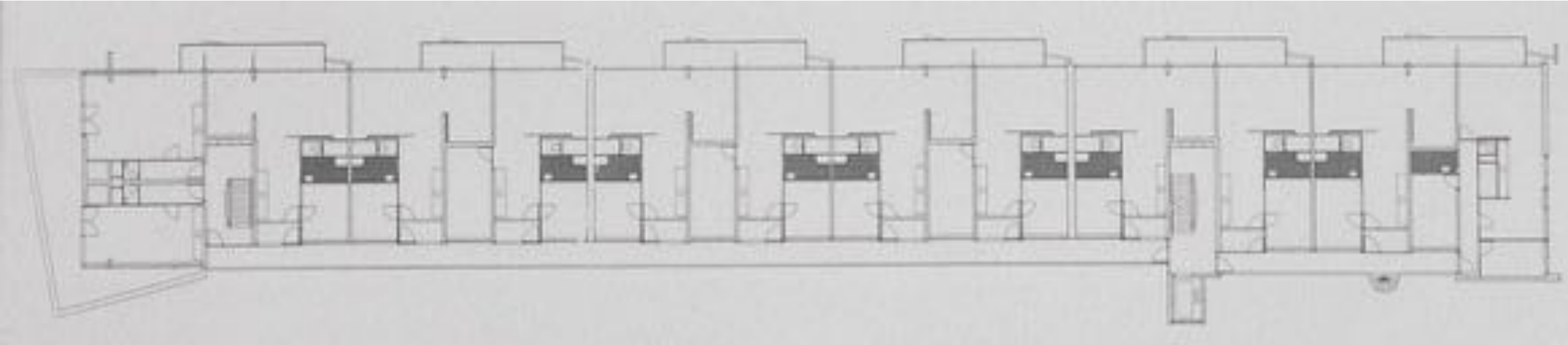


urban villa  
4 woningen per laag



voormalig chirurgiegebouw  
met urban villa

woongroep met elf 3 kamerwoningen en gemeenschappelijke ruimte



Wethouder Duco Stadig, 1994 - 2006

Grotere projecten in uitbreidingswijken

De 'markt' wordt leidend, ontwikkelaars als opdrachtgever

Verzelfstandiging woningcorporaties

Menging koop / huur

De stad wordt weer aantrekkelijk om in te wonen

Verminderde sturing volkshuisvesting en ruimtelijke ordening,

landelijk en lokaal

2010 Afschaffing ministerie voor VHV en RO



“Zelfs de aanpak van de stroperigheid verloopt stroperig.”

Duco Stadig

Uitbreidingswijk Nieuw Sloten, 1997

zuid-west kwadrant

9 ensembles met 104 patiowoningen,

44 eengezinswoningen en 36 terraswoningen,

woongebouw met 37 koopwoningen en

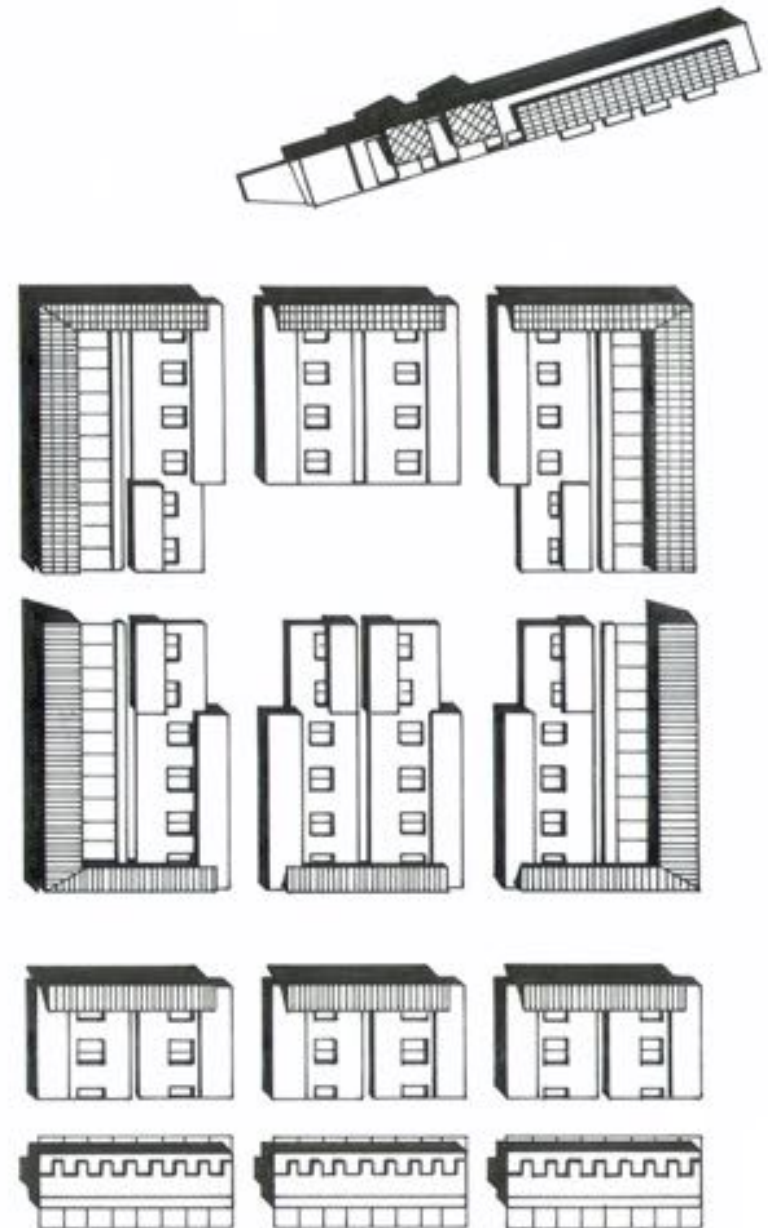
24 split-level eengezinswoningen

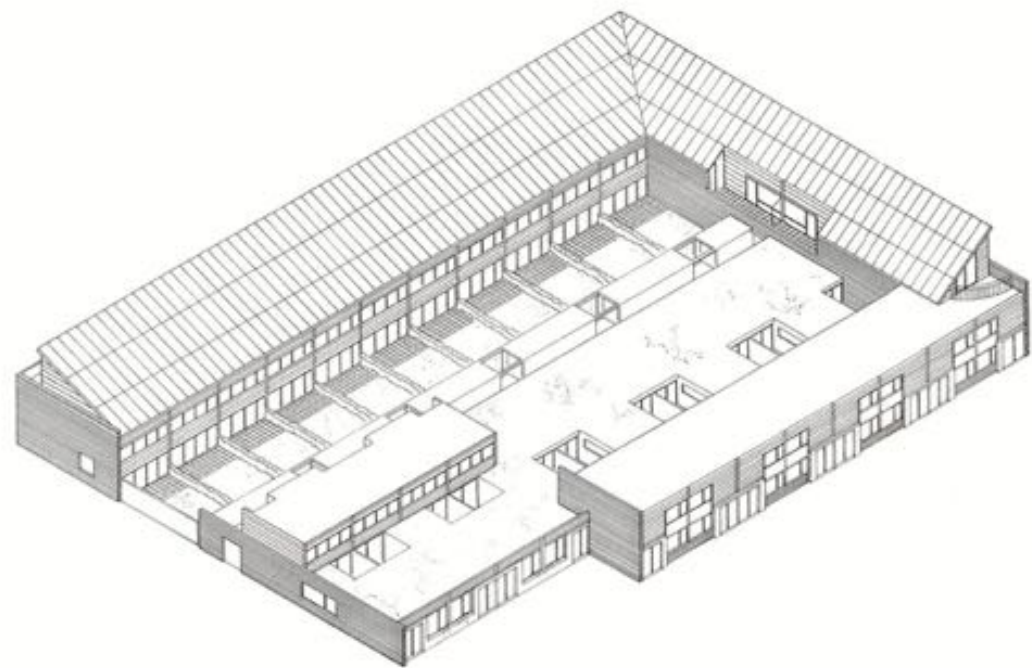
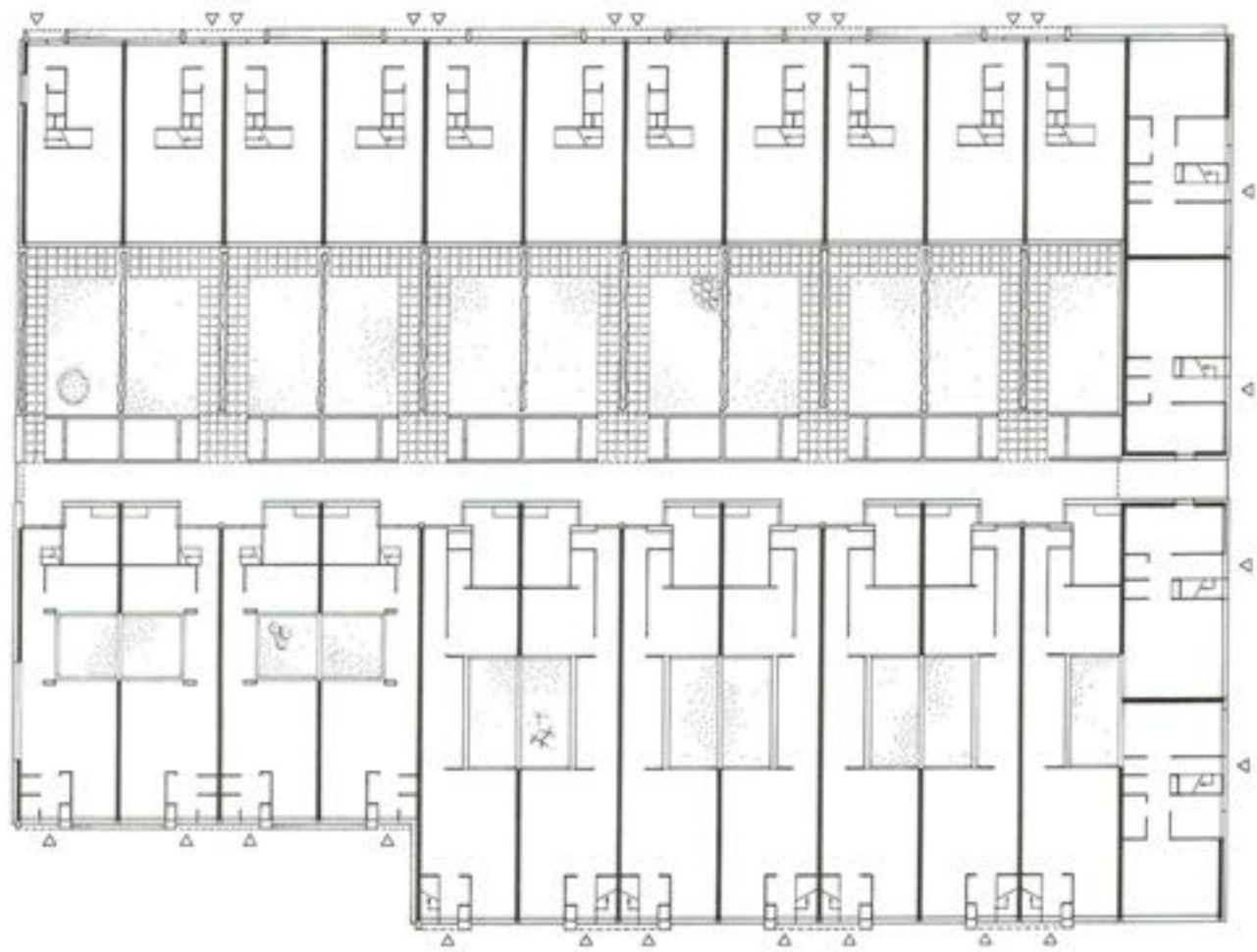
Supervisor en landschapsarchitect

Lodewijk Baljon

UBA projectontwikkeling

ENW Duurzame Energie BV











Oostoever van de Sloterplas, 1998

264 woningen in 9 ensembles

21 drive-in woningen

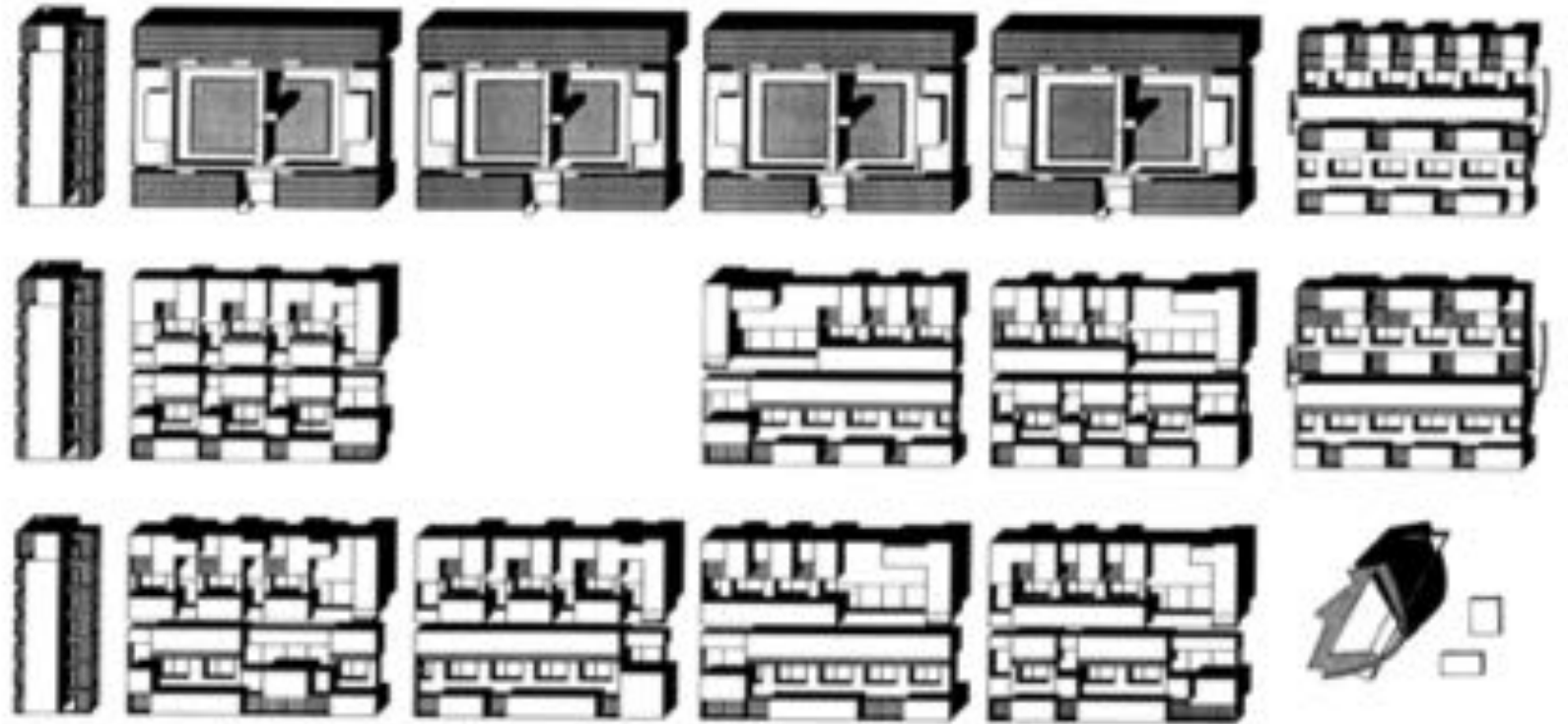
28 woningen in een woontoren

2 parkeergarages

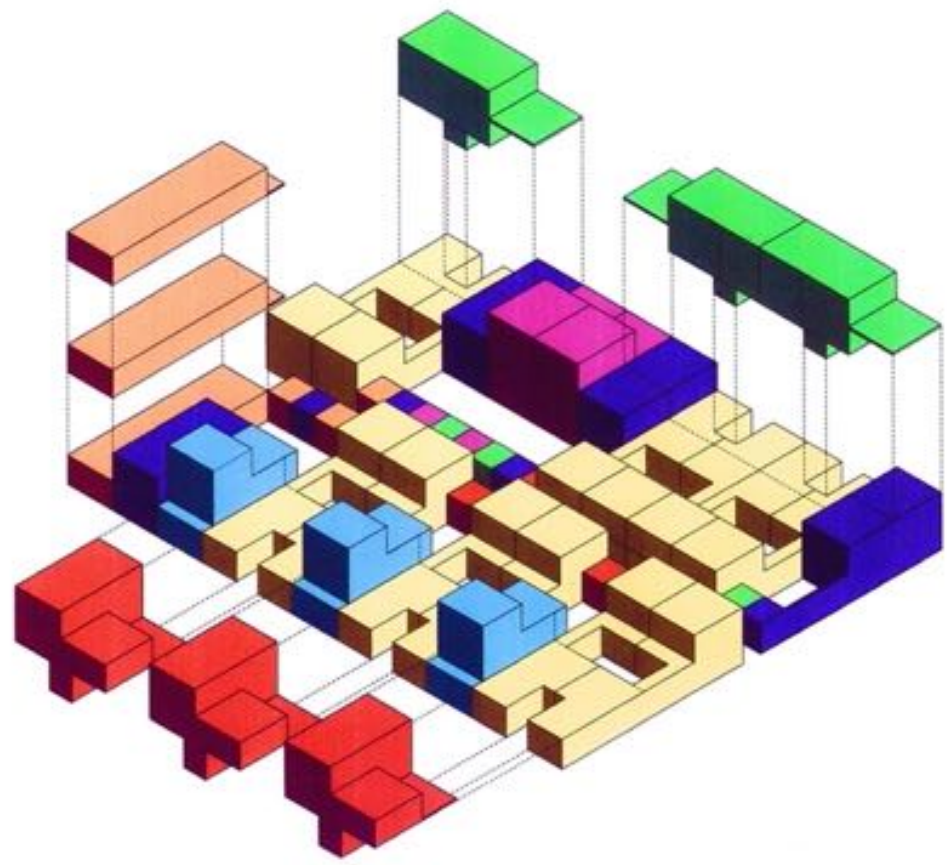
menging huur/koop








WBV Eigen Haard

UBA Projectontwikkeling

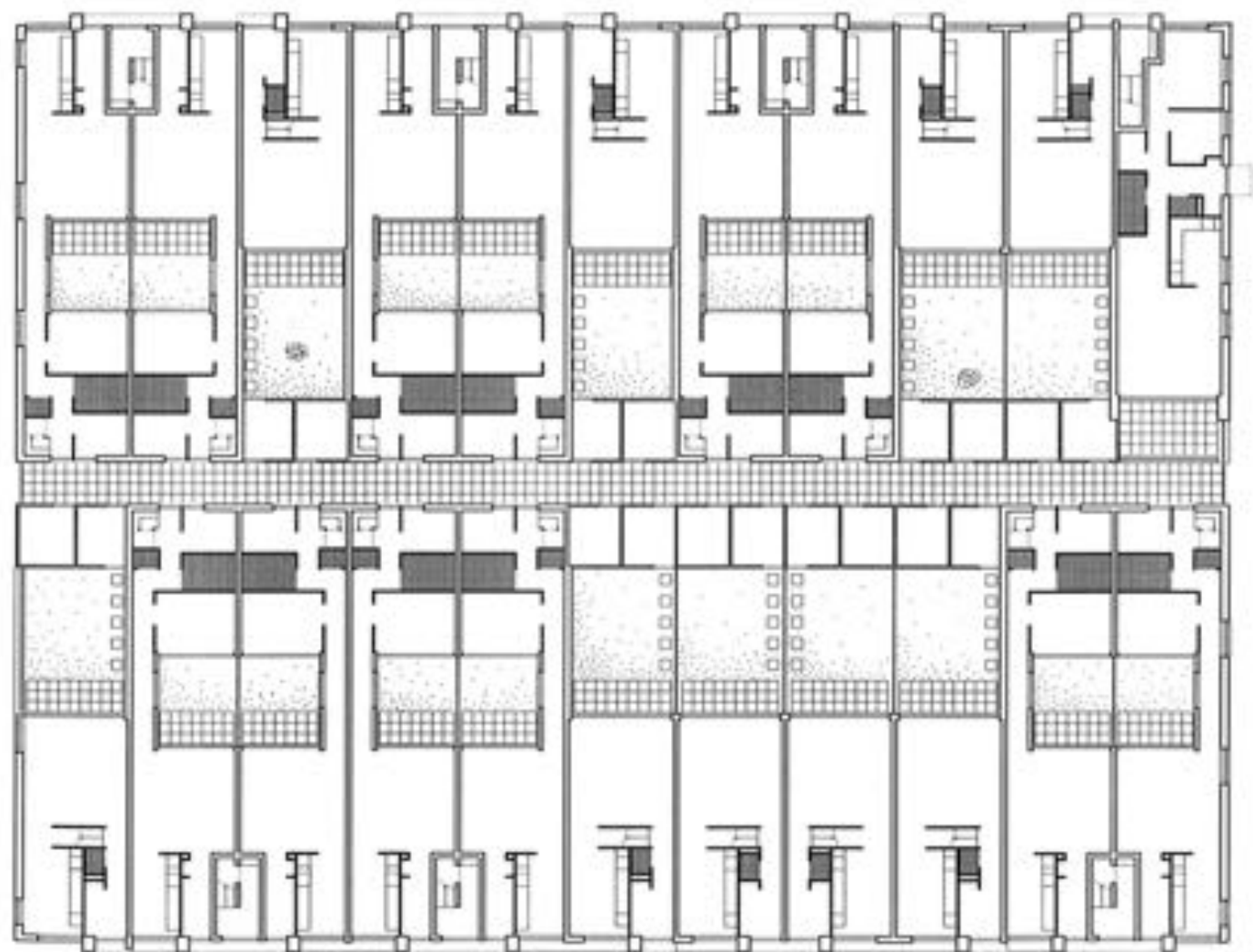


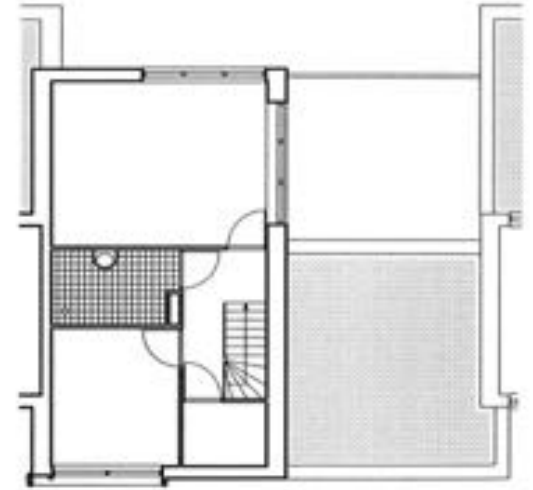
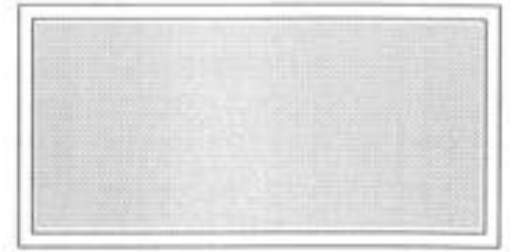
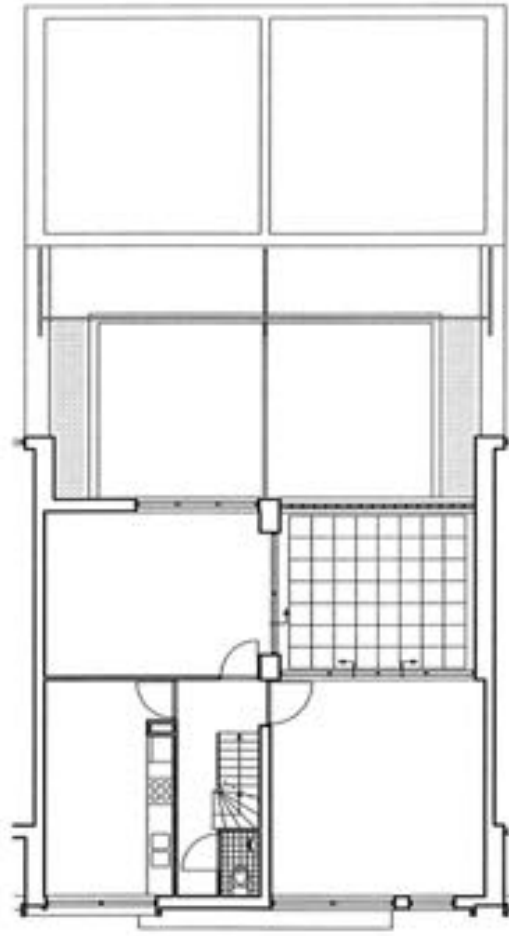
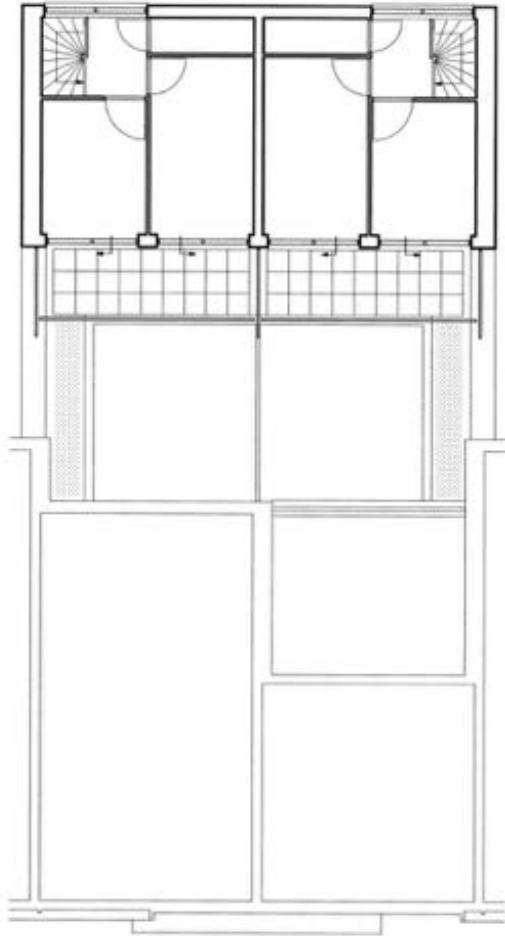
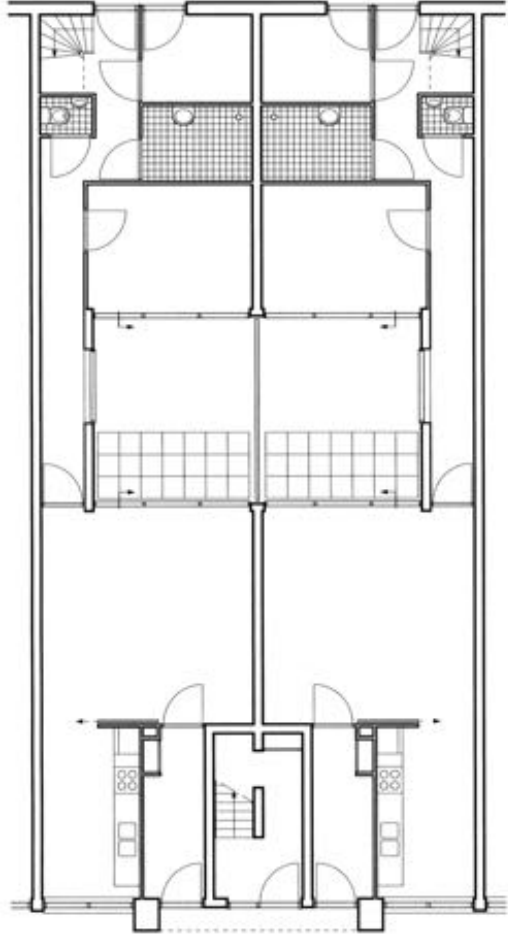




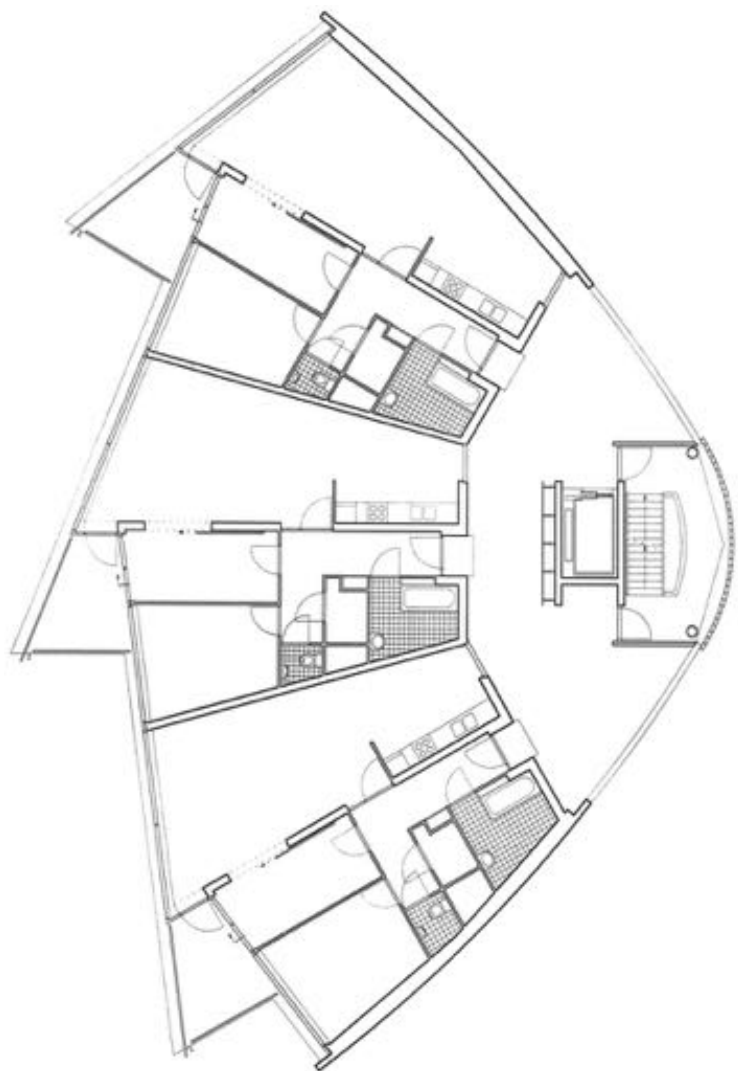
-  patio dwelling
-  roof terrace apartment
-  maisonette
-  single family house
-  single family house three storeys
-  single family house three storeys
-  small apartment for young household

meervoudige opdracht









Herstructurering Fleerde en  
Frissenstein, Bijlmermeer, 2004

Fleerde, 50 woningen

Frissenstein, 47 woningen

59 nieuwbouwwoningen

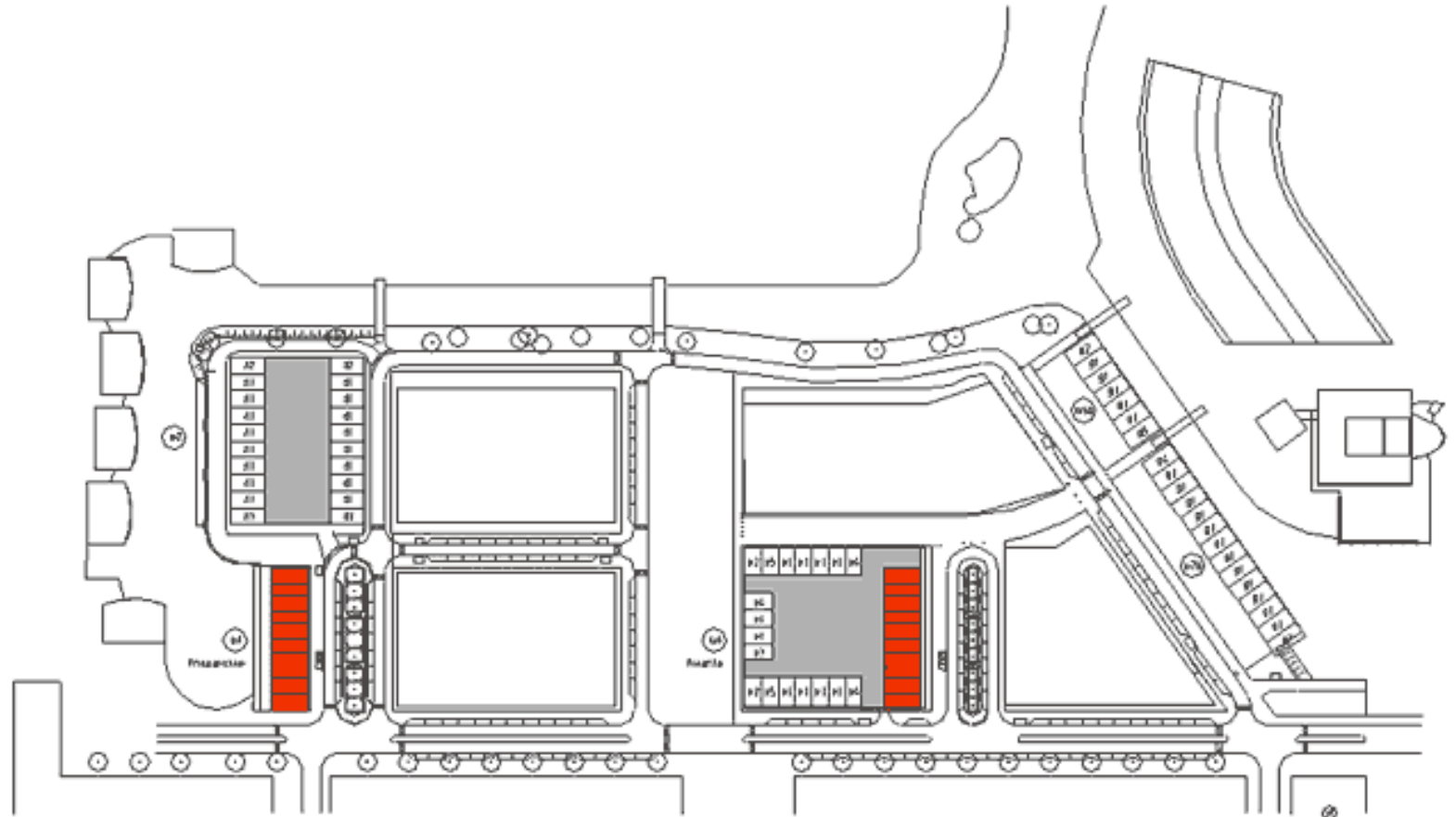
131 gebouwde parkeerplaatsen

menging huur/koop

Stedenbouw Rein Geurtsen,

Stadsontwerp

Era Bouw BV





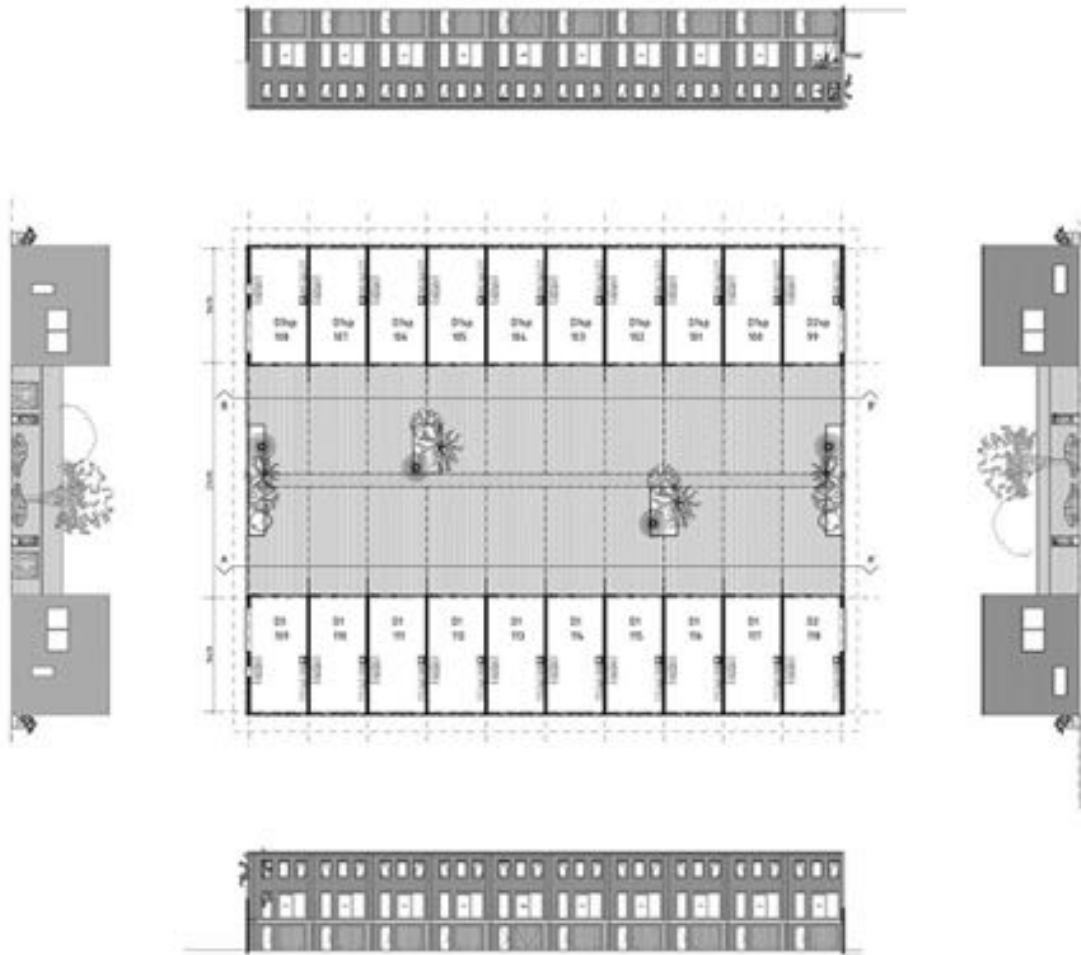




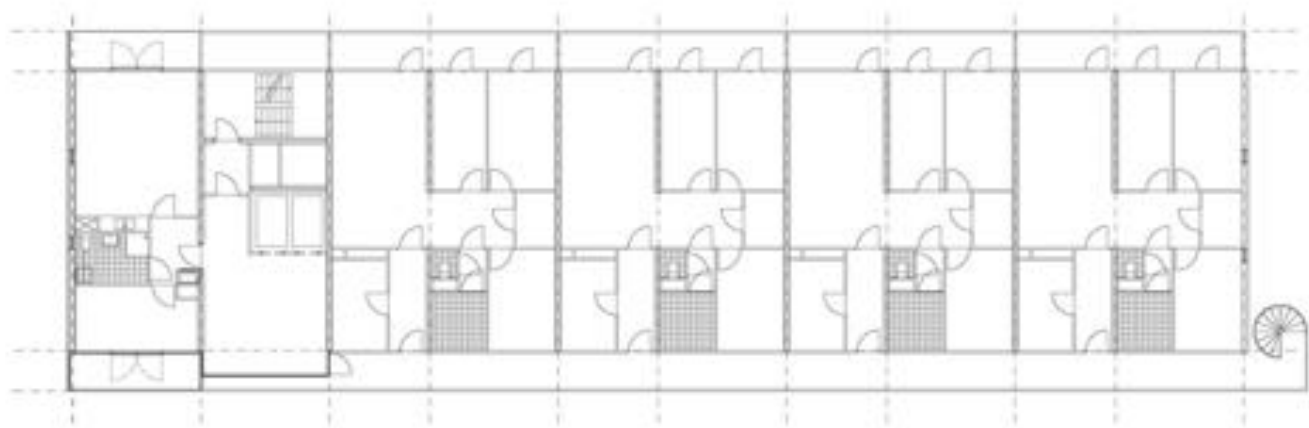
Fleerde en Frissenstein  
na de gedeeltelijke sloop



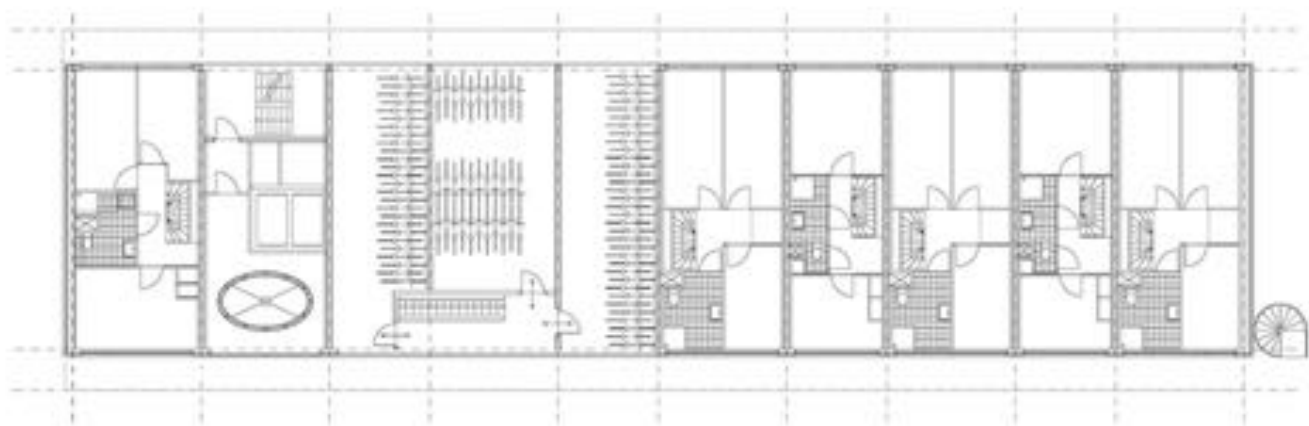
laagbouwwijkje met gebouwd parkeren  
en fragmenten van Fleerde en Frissenstein







verdieping



begane grond





## Vrouw in de Bouw



# Vrouw in de Bouw



